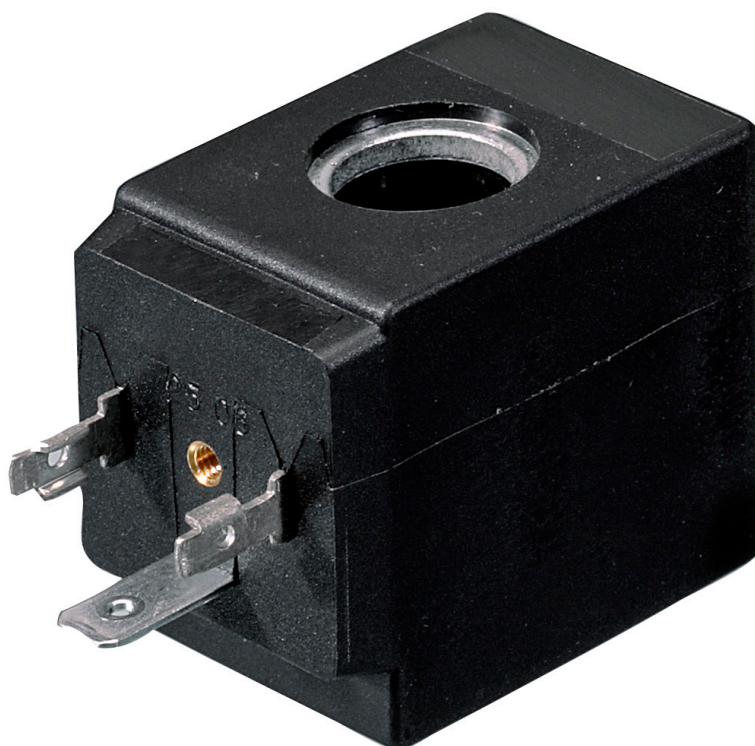


# BOBINE

Bobine sans connecteur pour électrovanne

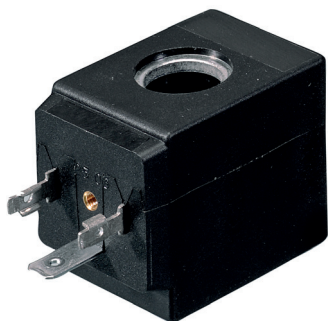
## Fiche Technique



## Description

Bobine sans connecteur pour électrovanne : WZB2 - WKB2 - WBI2 - HK2 - AKB2.

- Spires de classe H moulées dans le corps de la bobine
- Tension : 15/8/30VA en CA et 10/6,5/27W en CC
- Température ambiante : max. +55 °C et +80 °C
- Pour courant continu ou alternatif
- Version IP 00 avec cosses selon DIN 43650, forme A
- Version IP 65 avec connecteur monté



Toutes les données techniques concernent les bobines standards.

Nos électrovannes peuvent être livrées SUR DEMANDE avec une bobine différente.

## BOBINE

Bobine sans connecteur pour électrovanne

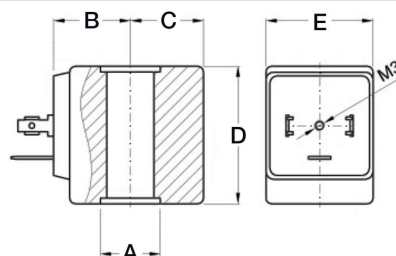
Type	Tension d'alimentation	Tension	Réf.
201	24V/DC	10W CC	<b>149B12504</b>
301	24V/DC	6,5W CC	<b>149B12507</b>
521	24V/DC	27W CC	<b>149B12506</b>
20B	24V 50/60Hz	15VA CA	<b>149B12501</b>
20E	220/230V 50/60Hz	15VA CA	<b>149B12497</b>
30B	24V 50/60Hz	8VA CA	<b>149B12503</b>
30E	220/230V 50/60Hz	8VA CA	<b>149B12499</b>
52B	24V 50/60Hz	30VA CA	<b>149B12502</b>
52E	220/230V 50/60Hz	30VA CA	<b>149B12498</b>
GDV14024CY	24V/DC	14W	<b>149B12505</b>
GDV14024DY	24V-50/60HZ	14W	<b>149B12607</b>
GDV14230AY	220/240V.50/60HZ	31VA	<b>149B12500</b>

### Caractéristiques techniques

Tolérance de tension	Bobines 220 V c.a. : +10%, -15%. Autres bobines c.a. pour vanne NF : +10%, -15% Autres bobines c.a. pour vannes NO et toutes les bobines c.c. : ±10%
Puissance absorbée, à l'enclenchement	c.a. : 10, 12, 20, 40 VA
Puissance absorbée, enclenchée	c.a. : 15, 8, 30 VA c.c. : 10, 6.5, 27 W
Isolement des spires de la bobine	Classe H
Raccord	Cosses selon DIN 43650 forme A et B
Étanchéité, IEC 529	IP 00 avec cosses IP 65 avec connecteur
Température ambiante	max. +55 °C et +80 °C
Durée d'enclenchement max.	Enclenchement permanent possible

## Encombres

Désignation	ØA	B	C	D	E
	mm	mm	mm	mm	mm
Bobine série 2	16,8	21,5	20,5	38,6	30
Bobine série 3	13	16,5	11	30,9	22
Bobine série 5	16,2	24,3	23,5	38,5	36



Les descriptions, photographies et illustrations contenues dans cette fiche technique sont fournies seulement à titre informatif et ne sont pas contractuelles. Socla se réserve le droit d'apporter toute modification technique ou esthétique à ses produits sans aucun avertissement préalable. Garantie : toutes les ventes ou contrats de vente sont expressément conditionnés à l'acceptation par l'acheteur des conditions générales de vente Socla figurant sur notre site internet. Socla s'oppose ainsi à toute autre modalité, différente ou additionnelle des modalités Socla, quel que soit le support de communication de l'acheteur dans laquelle elle est contenue ainsi que sa forme, à moins d'un accord écrit spécifique signé par un dirigeant de Socla.



A WATTS Brand

Socla sas

365 rue du Lieutenant Putier • 71530 Virey-Le-Grand • France

Tél. +33 03 85 97 42 00 • Fax +33 03 85 97 42 42

contact@wattswater.com • www.socla.com

ISO 9001 version 2015 / ISO 18001