

302PV

Clapet de non retour à pied crépine
Système 02

Fiche Technique



Description

Clapet à très large gamme d'adaptations, ne provoque pas de coups de bélier, silence de fonctionnement et rapport qualité/prix optimal.

- Fonctionnement toutes positions d'horizontale à verticale ascendant
- Pertes de charge minimales
- Compacité
- Robustesse exceptionnelle
- Obturateur à guidage axial aval long et course réduite
- Étanchéité assurée par un joint plat FKM
- Ressort de rappel



302PV

Clapet de non retour à pied crépine - Système 02

DN		PN	PFA en bar	PS en bar				Cat.	Réf.	Poids Kg
"	mm			L1	L2	G1	G2			
2	50	10/16	16	16	16	x	x	4.3	149B2750	4,3
2 1/2	65	10/16	16	16	16	x	x	4.3	149B2751	6,4
3	80	10/16	16	16	16	x	x	4.3	149B2752	9,3
4	100	10/16	16	16	16	x	x	4.3	149B2753	13,6

*Perçage des brides autres PN, nous consulter

Important :

Les indications de température et de pression données pour les différentes catégories de fluides (L1/L2/G1/G2) ne constituent en aucun cas une garantie d'utilisation. Il est donc indispensable de valider l'utilisation des produits en fonction des conditions de service auprès de notre service préconisation.

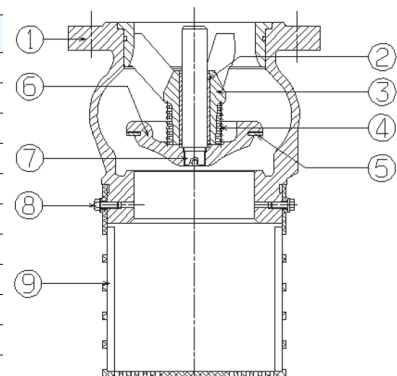
De plus, les notices d'instructions de service sont disponibles sur notre site Internet www.socla.com ou sur simple demande auprès de notre service commercial.

Caractéristiques techniques

Température d'utilisation	-10 °C à 80 °C
Pression de fonctionnement admissible (PFA) en eau	Voir tableau ci-dessus
Pression de service maxi admissible (PS) autres fluides	Voir tableau ci-dessus
Raccordement	Brides percées PN (voir tableau ci-dessus)
Fluides admis	Liquides clairs, hydrocarbures

Nomenclature et matériaux

N°	Désignation	Matériaux	EURO	ANSI
1	Corps	Fonte/Epoxy	EN 1561 EN-GJL-250	ASTM A 48 35 B
2	Bague	Sauf DN 50 Bronze	EN 1982 CuSn5Zn5Pb2-C GS	
3	Guide	DN 50 Bronze	EN 1982 CuSn5Zn5Pb2-C GS	
		DN 65 à 100 Fonte/Epoxy	EN 1561 EN-GJL-250	ASTM A 48 35 B
4	Ressort	Inox	EN 10270-3 X10CrNi18-8	AISI 302
5	Joint	FKM		
6	Obturateur	DN 80-100 Fonte/Epoxy	EN 1561 EN-GJL-250	ASTM A 48 35 B
		DN 50-65 : monobloc Bronze	EN 1982 CuSn5Zn5Pb2-C GS	
7	Axe	DN 80-100 Bronze	EN 1982 CuSn5Zn5Pb2-C GS	
8*	Vis	Acier zingué blanc		
9	Crépine	PP (polypropylène)		



*Option visserie inox, nous consulter

Agréments



Normes / Réglementation :
 Perçage bride suivant EN 1092-2
 Directive 2014/68/UE

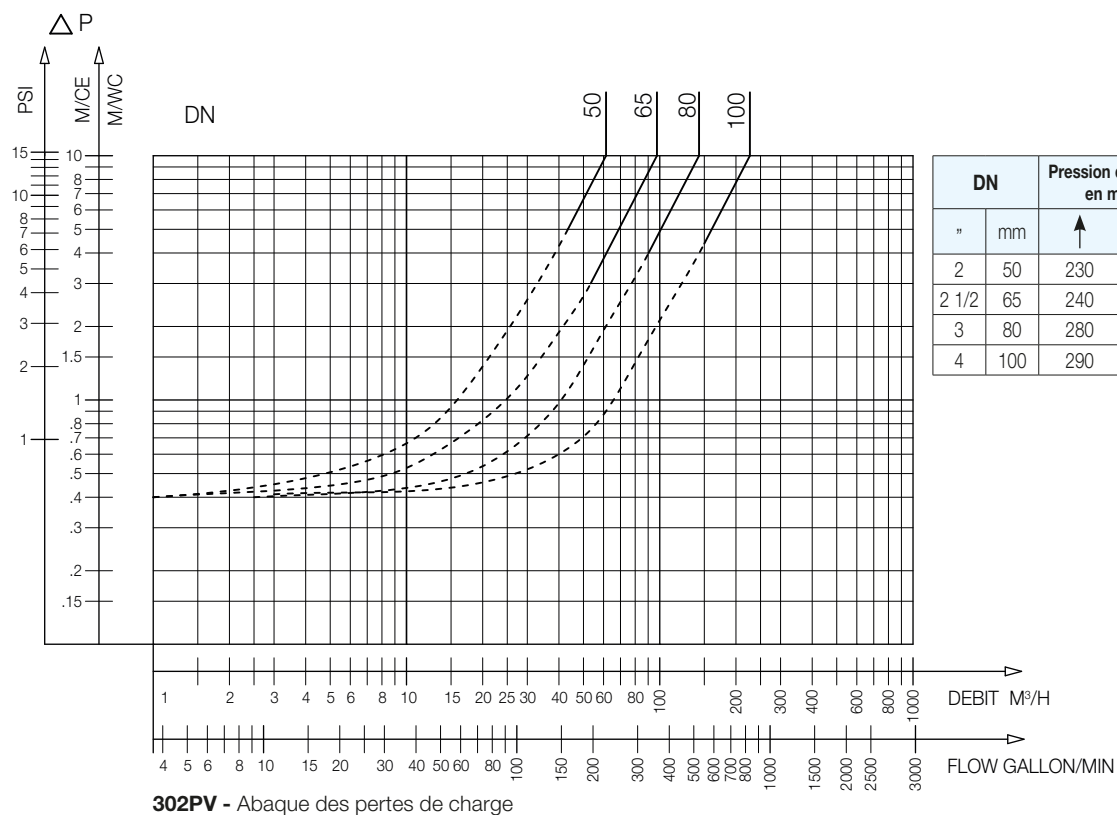
Application

Pompage hydrocarbures.

Caractéristiques de fonctionnement

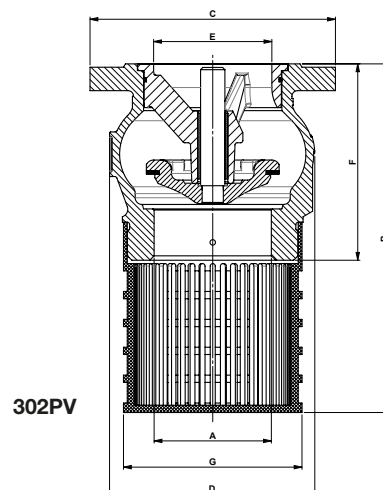
Mode de fonctionnement :

- Courbe continue : Clapet totalement ouvert
- Courbe pointillée : Phase d'ouverture du clapet



Encombremments

DN	A	B	C	D	E	F	G
"	mm						
2	50	52	171	165	99	54	100
2 1/2	65	66	212	185	127	68	125
3	80	82	257	200	153	82	147
4	100	105	313	220	184	106	176



Les descriptions, photographies et illustrations contenues dans cette fiche technique sont fournies seulement à titre informatif et ne sont pas contractuelles. Socla se réserve le droit d'apporter toute modification technique ou esthétique à ses produits sans aucun avertissement préalable. Garantie : toutes les ventes ou contrats de vente sont expressément conditionnés à l'acceptation par l'acheteur des conditions générales de vente Socla figurant sur notre site internet. Socla s'oppose ainsi à toute autre modalité, différente ou additionnelle des modalités Socla, quel que soit le support de communication de l'acheteur dans laquelle elle est contenue ainsi que sa forme, à moins d'un accord écrit spécifique signé par un dirigeant de Socla.

Socla

A WATTS Brand

Socla sas

365 rue du Lieutenant Putier • 71530 Virey-Le-Grand • France
Tél. +33 03 85 97 42 00 • Fax +33 03 85 97 42 42
contact@wattswater.com • www.socla.com
ISO 9001 version 2015 / ISO 18001